

ŚWIADECTWO DOPUSZCZENIA

Nr 2234/2014

Na podstawie art. 7 ust. 2 ustawy z dnia 24 sierpnia 1991 r. o ochronie przeciwpożarowej
(Dz. U. z 2009 r. Nr 178, poz. 1380, z późn. zm.)

Centrum Naukowo-Badawcze Ochrony Przeciwpożarowej
im. Józefa Tuliszkowskiego - Państwowy Instytut Badawczy na wniosek:

HSK DATA LTD Sp. z o.o.
ul. Godlewskiego 22
30-198 Kraków

- stwierdza, że wyrób: **Oprawa oświetleniowa do oświetlenia awaryjnego typu DRACO, LEO**
Odmiany oprawy zostały podane na 2 stronie niniejszego świadectwa dopuszczenia
- produkowany przez: **HSK DATA LTD Sp. z o.o.**
ul. Godlewskiego 22
30-198 Kraków
- w zakładzie produkcyjnym: **HSK DATA LTD Sp. z o.o.**
Oddział HSK LEDY w Krakowie
ul. Tyniecka 118a
30-367 Kraków
- spełnia wymagania: **pkt. 13.2 załącznika do rozporządzenia Ministra Spraw Wewnętrznych i Administracji z dnia 20 czerwca 2007 r. w sprawie wykazu wyrobów służących zapewnieniu bezpieczeństwa publicznego lub ochronie zdrowia i życia oraz mienia, a także zasad wydawania dopuszczenia tych wyrobów do użytkowania (Dz. U. Nr 143, poz. 1002), wprowadzonego rozporządzeniem zmieniającym z dnia 27 kwietnia 2010 r. (Dz. U. Nr 85, poz. 553)**

Dokumentacja:

1. Wniosek o przeprowadzenie procesu dopuszczenia wyrobu numer 2710/2013 z dnia 03.12.2013 r.
2. Sprawozdanie z badań nr 683/BA/14 z dnia 14.07.2014 r. (wraz z uzupełnieniem z dnia 20.10.2014 r.) wykonanych w Zespole Laboratoriów Sygnalizacji Alarmu Pożaru i Automatyki Pożarniczej (BA) CNBOP-PIB.

Świadectwo jest ważne pod warunkiem przestrzegania przez wnioskodawcę wymagań zawartych w umowie nr 2234/DC/CNBOP-PIB/2014.

Okres ważności świadectwa: od **30.10.2014 r.** do **29.10.2019 r.**

p.o. DYREKTOR CNBOP-PIB



bryg. dr inż. Jacek Zboina



Józefów, dnia 30 października 2014 r.

ŚWIADECTWO DOPUSZCZENIA

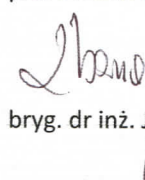
Nr 2234/2014

DANE TECHNICZNE IDENTYFIKUJĄCE WYRÓB

Oprawa oświetleniowa do oświetlenia awaryjnego typu DRACO, LEO w odmianach:

nazwa oprawy	kod montażu	moc znamionowa	kod zasilacza	temp. barwowa	kod koloru obudowy	IP	rodzaj układu awar.	czas pracy awar.	wykonanie
D-33 D-66	-P -S -G -R	-16W -20W -25W -30W -40W -45W -60W	/MD /F /TD -FD -N	-2700 -3000 -3500 -4200 -4500 -5000 -6000	-WT -YL -VT -RD -PK -OR -OL -IV -GY -GN	-IP42	/MALED2	-1h -2h -3h	/ST /AT
D-33 D-66	-P -S -G -R	-16W -20W -25W -30W -40W -45W -60W	/MD /F /TD -FD -N	-2700 -3000 -3500 -4200 -4500 -5000 -6000	-GD -BZ -BN -BK -BG -AL -ST -TT				/CB
L-33 L-66 L-123 L-126	-P -S -G -R	-16W -20W -25W -30W -40W -45W -60W	/MD /F /TD -FD -N	-2700 -3000 -3500 -4200 -4500 -5000 -6000	-WT -YL -VT -RD -PK -OR -OL -IV -GY -GN	-IP42	/MALED2	-1h -2h -3h	/ST /AT
L-33 L-66 L-123 L-126	-P -S -G -R	-16W -20W -25W -30W -40W -45W -60W	/MD /F /TD -FD -N	-2700 -3000 -3500 -4200 -4500 -5000 -6000	-GD -BZ -BN -BK -BG -AL -ST -TT				/CB

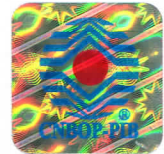
p.o. DYREKTOR CNBOP-PIB



bryg. dr inż. Jacek Zboina



Józefów, dnia 30 października 2014 r.



ŚWIADECTWO DOPUSZCZENIA

Nr 2234/2014

DANE TECHNICZNE IDENTYFIKUJĄCE WYRÓB

Oprawa oświetleniowa do oświetlenia awaryjnego typu DRACO, LEO

Typ	DRACO, LEO	
	Z - zasilana centralnie (wykonania: .../CB)	X - z własnym zasilaniem (wykonania: .../ST; .../AT)
Tryb pracy	1 - zasilana ciągle;	1 - zasilana ciągle;
Urządzenia	nie dotyczy (funkcja systemów zasilania)	A - zawiera urządzenia testujące; B - zawiera zdalny tryb spoczynkowy; C - zawiera tryb blokady; E - z niewymienialną lampą;
Znamionowy czas pracy awaryjnej	nie dotyczy (parametr systemów zasilania)	*60 - 1 godzina; 120 - 2 godziny; 180 - 3 godziny;
Znamionowe napięcie zasilania	230 V DC	230 V AC 50Hz
Klasa ochrony przed porażeniem prądem elektrycznym	II	I
Stopień zabezpieczenia przed wnikaniem pyłu, ciał stałych i wody	IP42	
Źródło światła	LED	
Czas ładowania akumulatora	nie dotyczy (parametr systemów zasilania)	nie przekraczający 24 h
Sygnalizacja ładowania akumulatora	nie dotyczy (funkcja systemów zasilania)	tak
Przystosowana do piktogramów	nie	
Sposób zamocowania	nabudowywana - kod montażu: S; wbudowywana - kod montażu: G, R; zwieszakowa - kod montażu: P;	
Powierzchnia montażowa (zgodnie z normą PN-EN 60598-1)	powierzchnie normalnie palne	
Warunki stosowania (zgodnie z normą PN-EN 60598-1)	do normalnego stosowania	
Materiał obudowy	metal, tworzywo sztuczne	

WARUNKI DODATKOWE I UWAGI:

Zgodnie z § 17 rozporządzenia Ministra Spraw Wewnętrznych i Administracji z dnia 20 czerwca 2007 r. w sprawie wykazu wyrobów służących zapewnieniu bezpieczeństwa publicznego lub ochronie zdrowia i życia oraz mienia, a także zasad wydawania dopuszczenia tych wyrobów do użytkowania (Dz. U. Nr 143, poz. 1002, z późn. zm.) wyrób powinien być oznakowany znakiem jednostki dopuszczającej i dodatkowo numerem niniejszego świadectwa.

p.o. DYREKTOR CNBOP-PIB

bryg. dr inż. Jacek Zboina

Józefów, dnia 30 października 2014 r.

